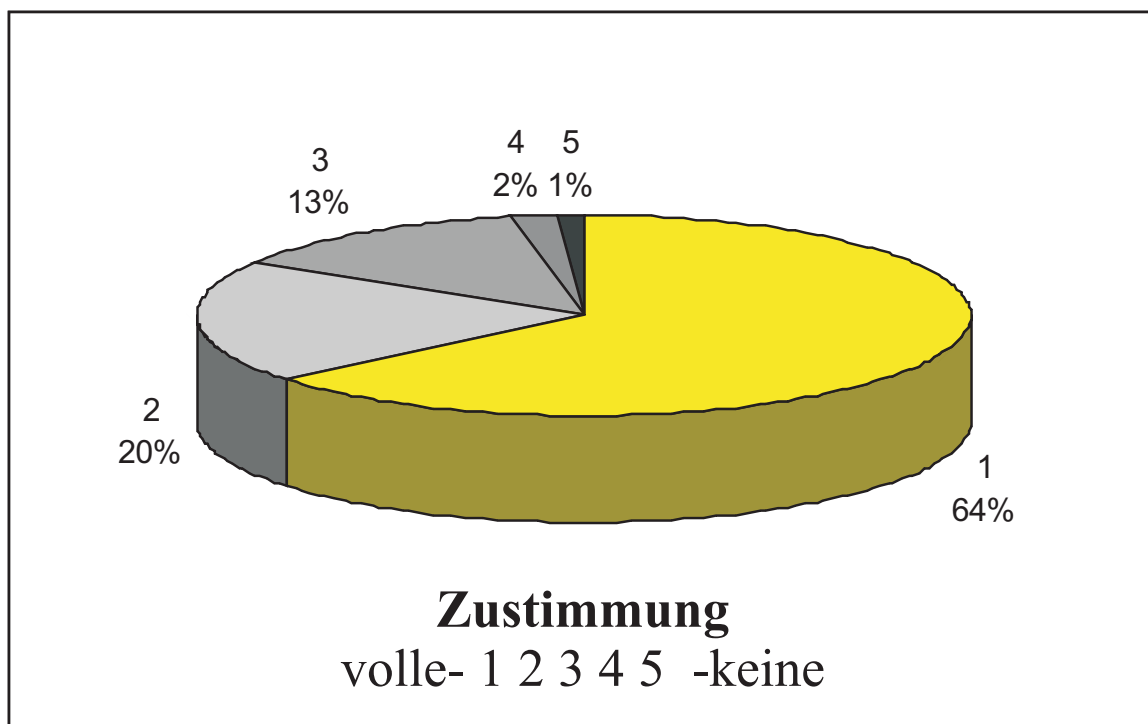


Leben 84 % der Saalerinnen und Saaler gerne in unserer Gemeinde?



Ergebnis der Auszählung unserer Bürgerumfrage

Liebe Mitbürgerinnen und Mitbürger,

Auf diesem Wege bedanken sich die SPD-Ortsvereine bei Ihnen, die Sie zahlreich den Fragebogen ausgefüllt zurückgesandt haben.

Heute geben wir Ihnen einen kurzen Einblick in Auswertungsergebnisse der Fragebogenaktion. Eine ausführliche Darstellung wird in den nächsten **Saaler Nachrichten** erfolgen.

Verkehrssituation:

- 86 % der Antworten stimmen der neuen Ortsgestaltung in Saal positiv zu.
- Ebenso meinen 90%, dass eine Verkehrsberuhigung in der Donaustraße erforderlich ist.

Kindergarten/Schule

- Kritische Stimmen gab es für die Förderung der Kinder im Kindergarten sowie zum zeitlichen Angebot.
- Positiv wurde die Nachmittagsbetreuung in der Schule bewertet.

Freizeit/Sport/Kultur

- Die Saaler Angebote wurden anerkennend gewürdigt.

Natur/Umwelt

- Kritik gab es für die Lärmbelästigung durch die B16
- Die Öffnungszeiten des Wertstoffhofes sollten erweitert werden.

Handel, Gewerbe, Industrie

- 64 % wünschen weitere arbeitsplatzbeschaffende Betriebe.

**Wir bedanken uns für Ihre Anregungen -
und sehen uns in unserer Gemeindepolitik bestätigt.**